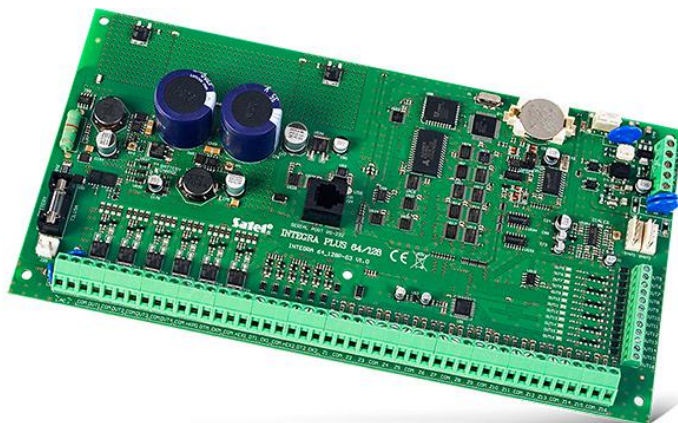


# INTEGRA 64 Plus

PŁYTA GŁÓWNA CENTRALI ALARMOWEJ OD 16 DO 64 WEJŚĆ I WYJŚĆ,  
SPEŁNIAJĄCEJ WYMAGANIA NORMY NA POZIOMIE GRADE-3

Dzięki pełnej zgodności z wymaganiami EN50131 Grade 3, centrale serii **INTEGRA Plus** doskonale sprawdzają się w realizacji zaawansowanych systemów zabezpieczenia w obiektach o szczególnie dużym zagrożeniu włamaniem, np. bankach, sklepach jubilerskich, czy budynkach użyteczności publicznej. Centrale te charakteryzują się rozbudowaną funkcjonalnością, co pozwala zastosować je do realizacji systemów kontroli dostępu czy nawet systemów inteligentnego budynku.

- pełna zgodność z normami serii EN50131 dla urządzeń Stopnia 3 (Grade 3)
- wbudowany zaawansowany zasilacz 2 A+1,5 A z rozbudowaną diagnostyką
- obsługa do 64 wejść z możliwością programowania rezystancji parametrycznej oraz obsługą linii 3EOL (tylko wejścia płyty głównej)
- port USB do programowania za pomocą PC
- możliwość podziału systemu na 32 strefy oraz 8 partycji
- rozbudowa do 64 programowalnych wyjść
- magistrale komunikacyjne do podłączania manipulatorów i modułów rozszerzeń
- wbudowany komunikator telefoniczny z funkcją monitoringu, powiadamiania głosowego i zdalnego sterowania
- obsługa systemu przy pomocy manipulatorów LCD, klawiatur strefowych, pilotów i kart zbliżeniowych oraz zdalnie z użyciem komputera lub telefonu komórkowego
- 64 niezależne timery do automatycznego sterowania
- funkcje kontroli dostępu i automatyki domowej
- pamięć 5631 zdarzeń z funkcją wydruku
- obsługa do 192+8+1 użytkowników
- możliwość aktualizacji oprogramowania za pomocą komputera
- opcja niezgłaszania ewentualnych problemów z połączeniem z serwerem SATEL jako awarii



**DANE TECHNICZNE**

Definiowane przez instalatora komunikaty tekstowe	64
Ekspandery	do 64
Klasa środowiskowa wg EN50130-5	II
Komunikaty głosowe	16
Magistrale komunikacyjne	1+2
Maksymalna liczba wejść programowalnych	64
Maksymalna liczba wyjść programowalnych	64
Maksymalna wilgotność	93±3%
Maksymalny pobór prądu z akumulatora	200 mA
Maksymalny pobór prądu z sieci 230 V	400 mA
Maksymalny prąd ładowania akumulatora	1500 mA
Manipulatory	do 8
Masa	320 g
Napięcie odcięcia akumulatora (±10%)	10,5 V
Napięcie wyjściowe zasilacza	10,5...14 V DC
Napięcie zasilania (±15%)	20 V AC, 50-60 Hz
Napięcie zgłoszenia awarii akumulatora (±10%)	11 V
Numery telefonów do powiadamiania (głosowe/PAGER + SMS)	16+16
Obciążalność wyjść +EX1 i +EX2 (±10%)	3000 mA
Obciążalność wyjść programowalnych niskoprądowych	50 mA
Obciążalność wyjść programowalnych wysokoprądowych (±10%)	3000 mA
Obciążalność wyjścia +KPD (±10%)	3000 mA
Pamięć zdarzeń	5631
Partycje	8
Pobór prądu w stanie gotowości z sieci 230 V	135 mA
Pobór prądu z akumulatora – w stanie gotowości	130 mA
Stopień zabezpieczenia wg EN 50131	Grade 3
Strefy	32
Timery	64
Użytkownicy + Administratorzy	192 + 8
Wejścia przewodowe programowalne	16
Wydajność prądowa zasilacza (zasilanie urządzeń + ładowanie akumulatora)	2000 + 1500 mA
Wyjścia przewodowe programowalne	16
Wyjścia zasilające	3
Wymiary płytki elektroniki	264 x 134 mm
Zakres temperatur pracy	-10...+55 °C
Zalecany typ transformatora	75 VA